

РЕЖИМ РАБОТЫ
МУЗЕЕВ и ПАРКОВ

ЗИМНИЙ СЕЗОН
2022–2023

17 ОКТЯБРЯ 2022

21 АПРЕЛЯ 2023



СОДЕРЖАНИЕ

Бесплатное и льготное посещение	3
Как добраться до Петергофа	4
Как добраться до Александрии.....	5
Как добраться до Ораниенбаума	6

Петергоф

Нижний парк	8
Верхний сад	8
Большой петергофский дворец	9
Особая кладовая	10
Церковный корпус	11
Екатерининский корпус.....	12
Банный корпус	13
Музейный двор	14
Музей коллекционеров	15
Дом игральных карт	16
Государевы потехи	17
Закрыты на зиму и реставрацию.....	18

Александрия

Парк Александрия	20
Дворец «Коттедж».....	21
Дворцовая телеграфная станция.....	22
Фермерский дворец	23
Закрыты на зиму	24

Ораниенбаум

Парк Ораниенбаум	26
Большой Меншиковский дворец.....	27
Картинный дом.....	28
Дворец Петра III.....	29
Павильон Катальной горки	30
Закрыты на зиму и реставрацию	31



БЕСПЛАТНОЕ ПОСЕЩЕНИЕ ОБЪЕКТОВ

Бесплатное посещение:

- **детям до 7 лет** вне зависимости от гражданства
- **учащимся до 14 лет** – гражданам РФ и ЕАЭС
- **Героям** Советского Союза, Героям РФ и полным кавалерам Ордена Славы
- ветеранам боевых действий и Ветеранам Великой Отечественной войны
- **инвалидам I и II группы** – гражданам РФ
- **детям-инвалидам** с 1 сопровождающим – гражданам РФ
- **сотрудникам музеев РФ**
- **посетителям** Музейного центра «Новая ферма»

Второе воскресенье каждого месяца

- членам многодетных семей
- получающим средне-специальное и высшее образование
- детям до 18 лет
- пенсионерам РФ

Каждый четверг

- воспитанникам Суворовских военных училищ, Нахимовских военно-морских училищ и кадетам

Льготное посещение для учащихся

- **учащиеся** РФ и ЕАЭС **от 14 до 18 лет**
- **посетители** в возрасте **от 14 до 22 лет** могут оплатить **Пушкинской картой** входные билеты в музей

Льготное посещение для взрослых

- налоговые резиденты РФ
- граждане ЕАЭС (Армения, Беларусь, Казахстан, Кыргызстан)
- сотрудники посольств и консульств государств, аккредитованных в РФ, и членам их семей

КАК ДОБРАТЬСЯ ДО ПЕТЕРГОФА



Электричка

Отправление от Балтийского вокзала (ст.м. «Балтийская») до станции «Новый Петергоф» – 36 минут.

От вокзала пешком или на автобусах до остановок «Правленская ул.» или «Разводная ул.»:
№351А, №351Б, №352, №356, №463, №489



Автобус

Время в пути — 40-60 минут в зависимости от пробок.

От метро «Автово»: №200, №204, №210

От метро «Проспект Ветеранов»:
автобусы №103, №343, маршрутка К-639Б



Машина

Дорога на машине в среднем занимает 1 час 10 минут из центра Петербурга.

Вокруг Нижнего парка расположено несколько парковок

КАК ДОБРАТЬСЯ ДО АЛЕКСАНДРИИ



Электричка

От ж/д Балтийский вокзал

Электричка до станции «Новый Петергоф».

От вокзала в Новом Петергофе 10 минут
на автобусах №162, №201, №278



Автобус

Время в пути — 40-50 минут в зависимости от пробок.

От метро «Автово» до остановки «Александрия»

Автобусы: №200, №201, №204, №210

От метро «Проспект Ветеранов»

Маршрутки: К-639Б. Автобусы: №103, №343



Машина

Дорога на машине в среднем занимает 1 час 10 минут
из центра Петербурга.

Вокруг парка Александрия расположено несколько
парковок

КАК ДОБРАТЬСЯ ДО ОРАНИЕНБАУМА



Электричка

От ж/д вокзала «Балтийский вокзал»
Электричка до станции Ораниенбаум-1.

От станции 15 минут пешком по Петербургской улице
и Дворцовому проспекту до музея «Картинный дом»



Автобус

От метро «Автово»

Маршрутное такси: К-401А (до остановки «Ломоносов. Школа»)

Автобус №200, №204, №401

От метро «Проспект Ветеранов»

Автобус №343 (до ж/д станции Ораниенбаум-1)



Машина

Дорога на машине в среднем занимает 1 час 20 минут
из центра Петербурга.



ПЕТЕРГОФ

— Государственный музей-заповедник —



НИЖНИЙ ПАРК

Режим работы:
Пн-Вс без выходных 9:00–18:00
Вход бесплатный



ВЕРХНИЙ САД

Закрыт
на реставрацию



Обратите внимание:

в Нижнем парке работает 3 входа (Дворцовая площадь, Разводная площадь, улица Аврова)
транзитный проход через Верхний сад закрыт



БОЛЬШОЙ ПЕТЕРГОФСКИЙ ДВОРЕЦ

Режим работы:

Вт-Вс 10:30–18:00

Вход до 17:00

Касса: 10:30–17:00

Выходной день – понедельник

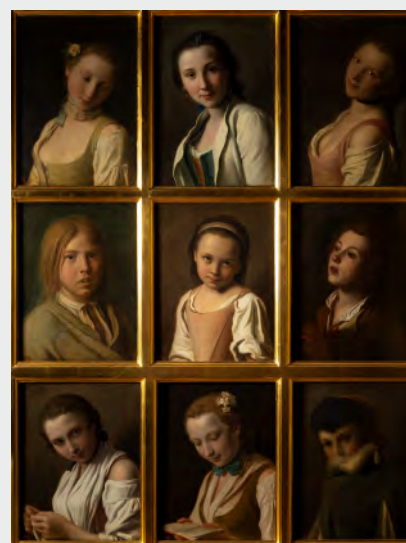
Санитарный день – последний вторник месяца

₽ Стоимость билетов

Билет для взрослых
РФ и ЕАЭС – **600 ₽**

Билет для учащихся
РФ и ЕАЭС – **450 ₽**

Полный билет – **1500 ₽**



Обратите внимание:
вход во дворец со стороны Нижнего парка

ОСОБАЯ КЛАДОВАЯ

Режим работы:
Вт-Вс 10:30–18:00
Вход до 17:00
Касса: 10:30–17:00

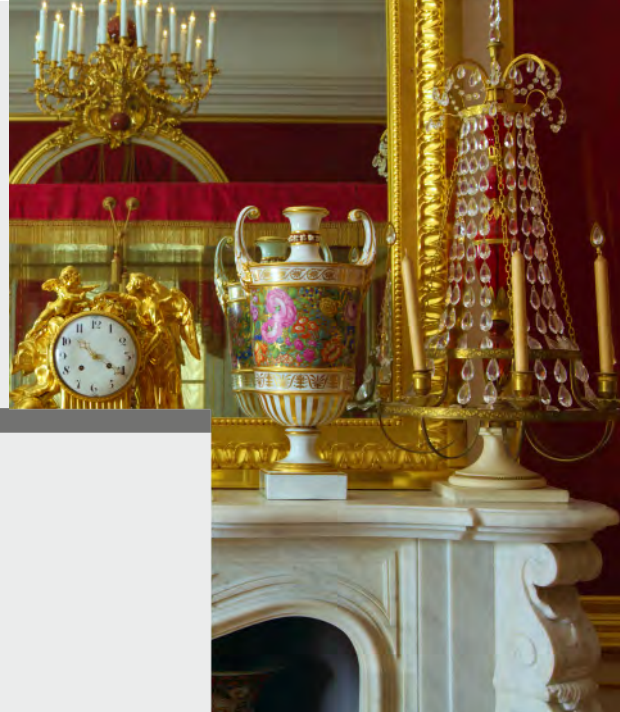
Выходной день – понедельник
Санитарный день – последний вторник месяца

₽ Стоимость билетов

Билет для взрослых
РФ и ЕАЭС – **350 ₽**

Билет для учащихся
РФ и ЕАЭС – **300 ₽**

Полный билет – **600 ₽**



Обратите внимание:

музей расположен в западном крыле Большого петергофского дворца
вход со стороны Нижнего парка

ЦЕРКОВНЫЙ КОРПУС



Режим работы:
Сб-Вс 10:30–17:00
Вход до 16:00
Касса: 10:30–16:00

₽ Стоимость билетов

Билет для взрослых
РФ и ЕАЭС – **350 ₽**

Билет для учащихся
РФ и ЕАЭС – **300 ₽**

Полный билет – **600 ₽**



Обратите внимание:

музей расположен в восточном крыле Большого петергофского дворца
вход со стороны Нижнего парка



ЕКАТЕРИНИНСКИЙ КОРПУС

Режим работы:
Сб-Вс 10:30–17:00
Вход до 16:00
Касса: 10:30–16:00

₽ Стоимость билетов

Билет для взрослых
РФ и ЕАЭС – **350 ₽**

Билет для учащихся
РФ и ЕАЭС – **300 ₽**

Полный билет – **600 ₽**



Обратите внимание:
музей расположен в восточной части Нижнего парка

БАННЫЙ КОРПУС

Режим работы:
Сб-Вс 10:30–17:00
Вход до 16:00
Касса: 10:30–16:00

₽ Стоимость билетов

Билет для взрослых
РФ и ЕАЭС – **350 ₽**

Билет для учащихся
РФ и ЕАЭС – **300 ₽**

Полный билет – **600 ₽**





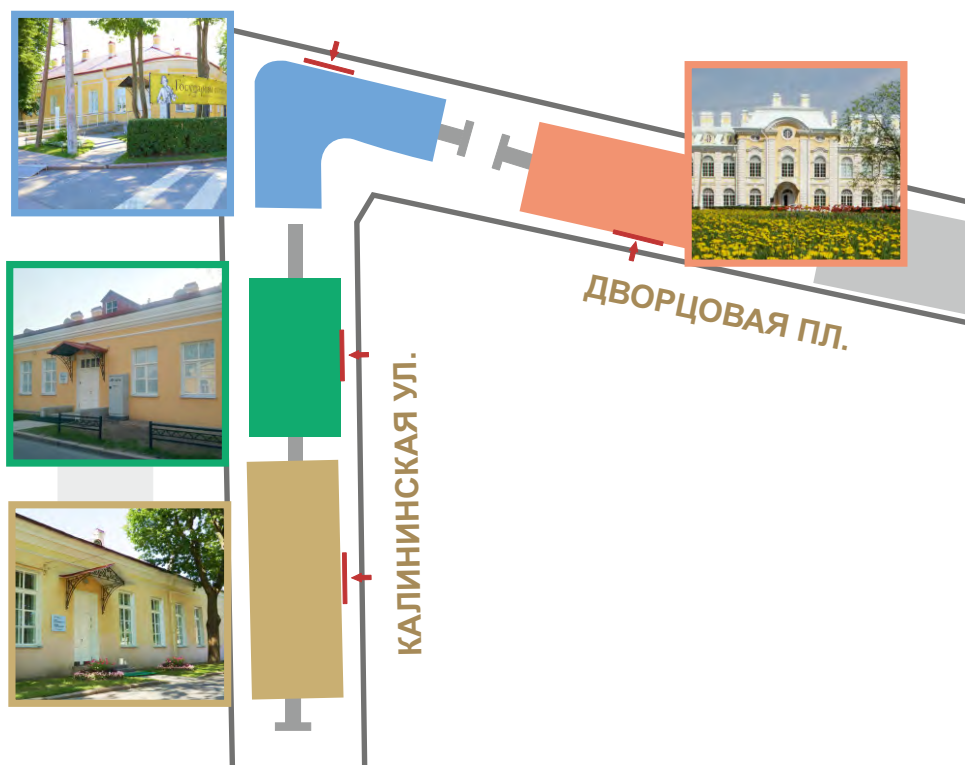
МУЗЕЙНЫЙ ДВОР

МУЗЕЙ
КОЛЛЕКЦИОНЕРОВ

МУЗЕЙ
СЕМЬИ БЕНУА

ДОМ ИГРАЛЬНЫХ
КАРТ

ГОСУДАРЕВЫ
ПОТЕХИ



Обратите внимание:

музеи расположены за пределами Нижнего парка
Музей семьи Бенуа работает по предварительной записи



МУЗЕЙ КОЛЛЕКЦИОНЕРОВ

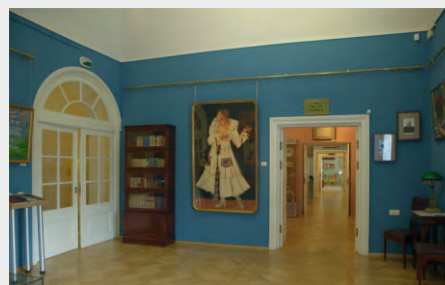
Режим работы:
Сб-Вс 10:30–17:00
Вход до 16:00
Касса: 10:30–16:00

₽ Стоимость билетов

Билет для взрослых
РФ и ЕАЭС – **250 ₽**

Билет для учащихся
РФ и ЕАЭС – **200 ₽**

Полный билет – **500 ₽**



Обратите внимание:
музей расположен по адресу: ул. Правленская, д. 4

МУЗЕЙ-СПЕКТАКЛЬ «ДОМ ИГРАЛЬНЫХ КАРТ»

Режим работы:
Сб-Вс 10:30–17:00
Вход до 16:00
Касса: 10:30–16:00

₽ Стоимость билетов

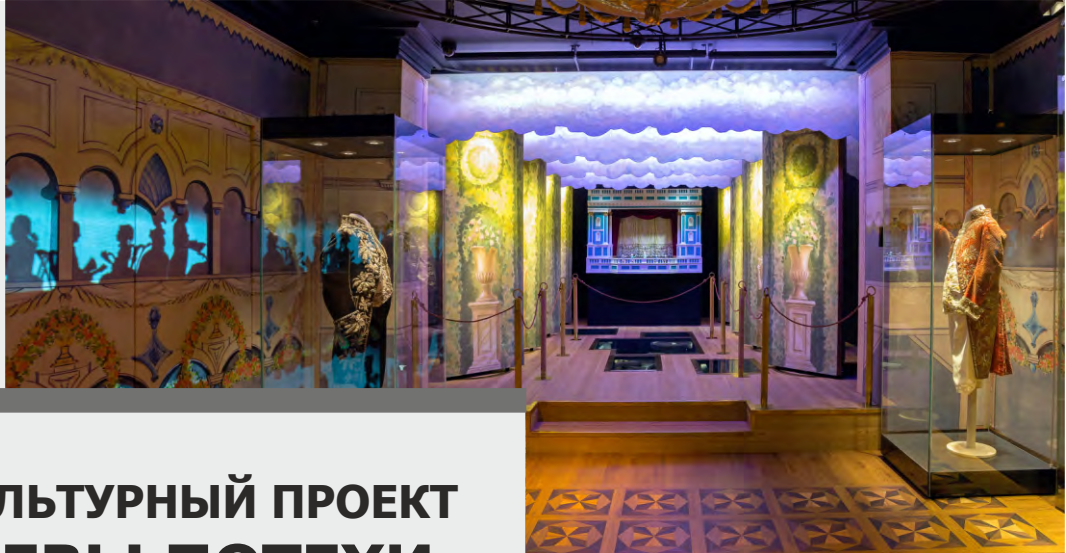
Билет для взрослых
РФ и ЕАЭС – **350 ₽**

Билет для учащихся
РФ и ЕАЭС – **300 ₽**

Полный билет – **600 ₽**



Обратите внимание:
музей расположен по адресу: ул. Правленская, д. 2



ИСТОРИКО-КУЛЬТУРНЫЙ ПРОЕКТ «ГОСУДАРЕВЫ ПОТЕХИ»

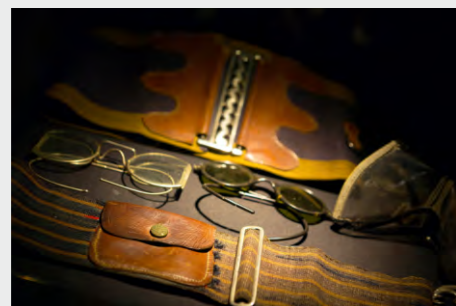
Режим работы:
Сб-Вс 10:30–17:00
Вход до 16:00
Касса: 10:30–16:00

₽ Стоимость билетов

Билет для взрослых
РФ и ЕАЭС – **350 ₽**

Билет для учащихся
РФ и ЕАЭС – **300 ₽**

Полный билет – **600 ₽**



Обратите внимание:
музей расположен по адресу: ул. Правленская, д. 1

Закрты на зимний период

МУЗЕЙ ФОНТАННОГО ДЕЛА*

ГРОТЫ БОЛЬШОГО КАСКАДА

ДВОРЕЦ «МАРЛИ»*

ДВОРЕЦ «МОНПЛЕЗИР»

ИМПЕРАТОРСКИЕ ЯХТЫ

ВОЛЬЕРЫ НИЖНЕГО ПАРКА

МУЗЕЙ СЕМЬИ БЕНУА*

Закрты на реставрацию

ПАВИЛЬОН «ЭРМИТАЖ»

***Обратите внимание:**
музеи работают по предварительной заявке
при наличии туристической группы от 60 человек



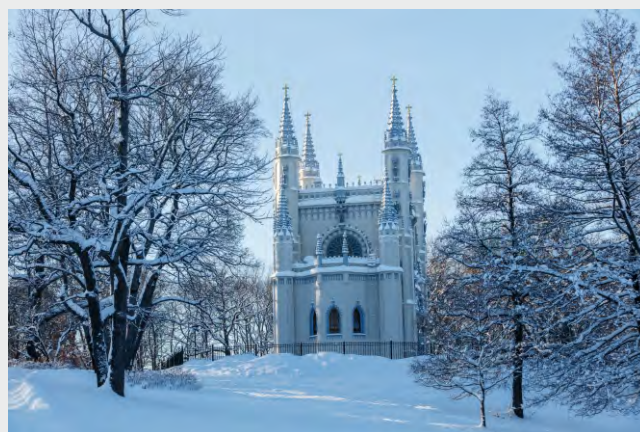
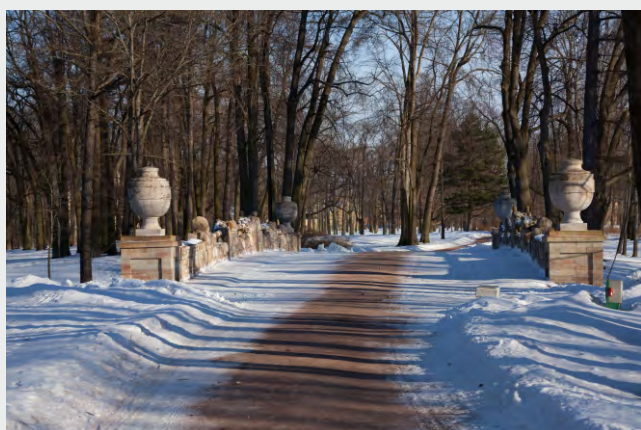
АЛЕКСАНДРИЯ

Государственный музей-заповедник «Петергоф»



ПАРК АЛЕКСАНДРИЯ

Режим работы:
Пн-Вс без выходных 9:00–20:00
Вход бесплатный



Обратите внимание:

парк Александрия граничит с восточной частью Нижнего парка
в парке Александрия открыты все 3 входа

ДВОРЕЦ «КОТТЕДЖ»

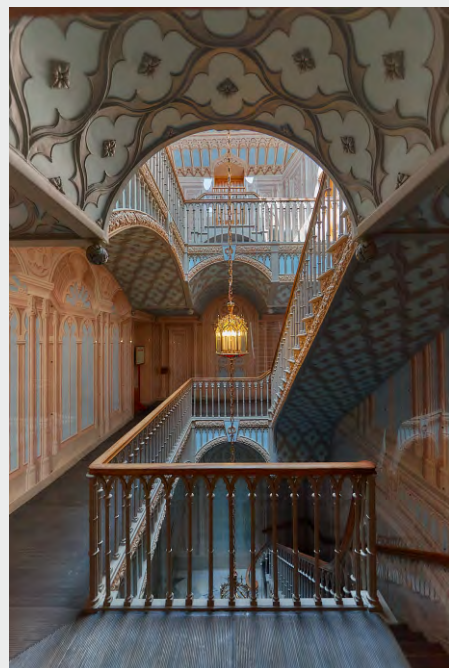
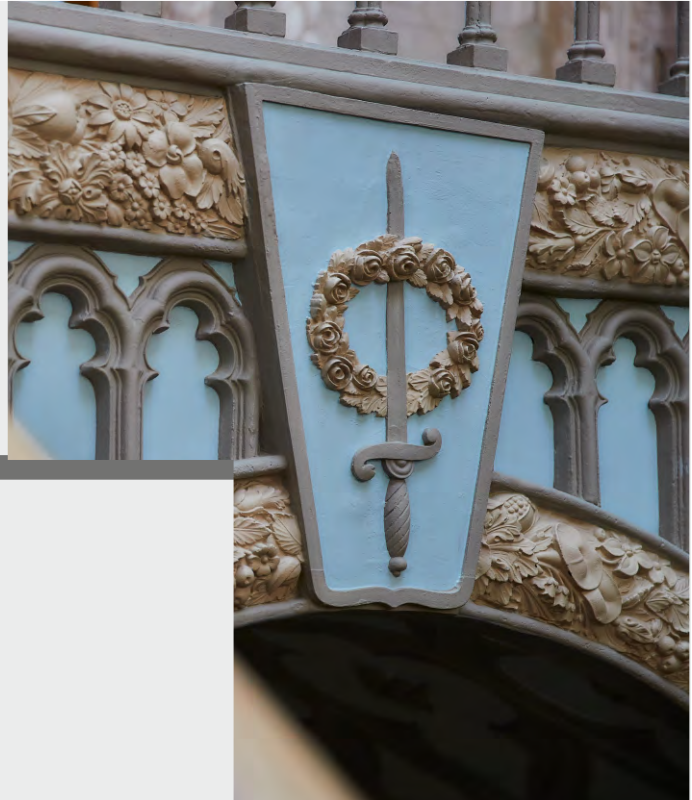
Режим работы:
Сб-Вс 10:30–17:00
Вход до 16:00
Кассы: 10:30–16:00

₽ Стоимость билетов

Билет для взрослых
РФ и ЕАЭС – **350 ₽**

Билет для учащихся
РФ и ЕАЭС – **300 ₽**

Полный билет – **600 ₽**



Обратите внимание:
ближайший к музею вход в парк со стороны ул. Чайковского



ФЕРМЕРСКИЙ ДВОРЕЦ

Режим работы:
Сб-Вс 10:30–17:00
Вход до 16:00
Кассы: 10:30–16:00

₽ Стоимость билетов

Билет для взрослых
РФ и ЕАЭС – **400 ₽**

Билет для учащихся
РФ и ЕАЭС – **350 ₽**

Полный билет – **800 ₽**



Обратите внимание:
ближайший к музею вход в парк со стороны Санкт-Петербургского проспекта



ДВОРЦОВАЯ ТЕЛЕГРАФНАЯ СТАНЦИЯ

Режим работы:
Сб-Вс 10:30–17:00
Вход до 16:00
Кассы: 10:30–16:00

₽ Стоимость билетов

Билет для взрослых
РФ и ЕАЭС – **250 ₽**

Билет для учащихся
РФ и ЕАЭС – **200 ₽**

Полный билет – **500 ₽**



Обратите внимание:

ближайший к музею вход в парк со стороны Санкт-Петербургского проспекта

Закрѳты на зимний период

ГОТИЧЕСКАЯ КАПЕЛЛА*

ФЕЛЬДЪЕГЕРСКИЙ ДОМИК*

*** Обратите внимание:**
музеи работают по предварительной заявке
при наличии туристической группы от 60 человек

ТЕЛЕФОН ЭКСКУРСИОННОГО ОТДЕЛА:
8 (812) 450-58-06



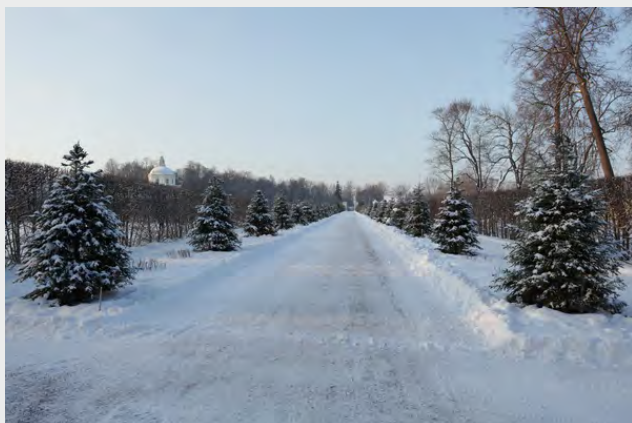
ОРАНИЕНБАУМ

Государственный музей-заповедник «Петергоф»



ПАРК ОРАНИЕНБАУМ

Режим работы:
Пн-Вс без выходных 9:00–20:00
Вход бесплатный



Обратите внимание:
в парке Ораниенбаум открыты все 4 входа

БОЛЬШОЙ МЕНШИКОВСКИЙ ДВОРЕЦ

Режим работы:

Пн, Ср-Вс 10:30–18:00

Вход до 16:30

Кассы: 10:30–16:30

Выходной день – вторник

Санитарный день – последняя среда месяца

₽ Стоимость билетов

Билет для взрослых
РФ и ЕАЭС – **450 ₽**

Билет для учащихся
РФ и ЕАЭС – **350 ₽**

Полный билет – **900 ₽**



Обратите внимание:
ближайший вход к музею со стороны Дворцового пр., 50



ДВОРЕЦ ПЕТРА III

Режим работы:
Сб-Вс 10:30–17:00
Вход до 16:00
Кассы: 10:30–16:00

₽ Стоимость билетов

Билет для взрослых
РФ и ЕАЭС – **350 ₽**

Билет для учащихся
РФ и ЕАЭС – **300 ₽**

Полный билет – **600 ₽**



Обратите внимание:

ближайший к музею вход в парк со стороны Иликовского пр., 12



КАРТИННЫЙ ДОМ

Режим работы:
Сб-Вс 10:30–17:00
Вход до 16:00
Кассы: 10:30–16:00

₽ Стоимость билетов

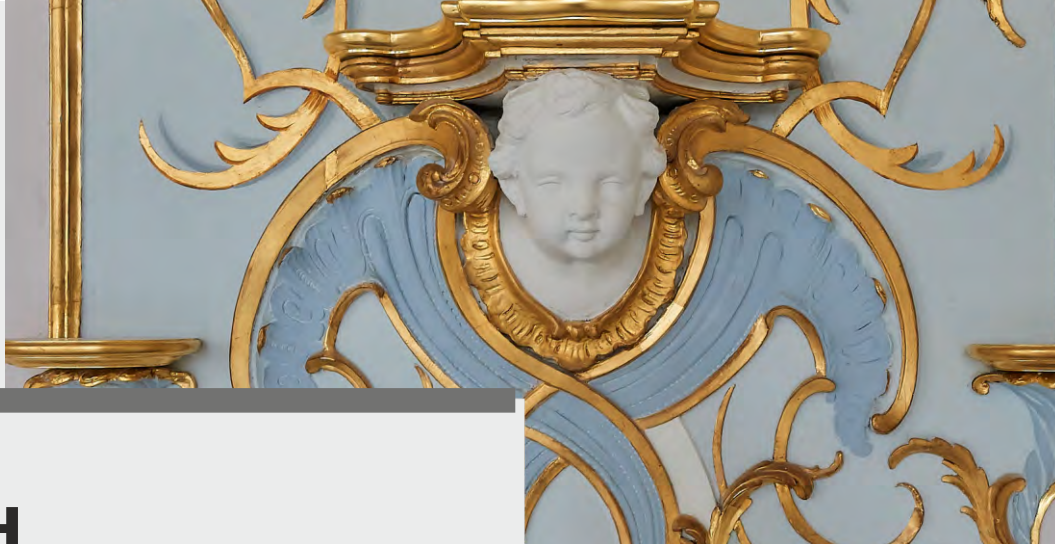
Билет для взрослых
РФ и ЕАЭС – **350 ₽**

Билет для учащихся
РФ и ЕАЭС – **300 ₽**

Полный билет – **600 ₽**



Обратите внимание:
ближайший вход к музею со стороны Дворцового пр., 50



ПАВИЛЬОН КАТАЛЬНОЙ ГОРКИ

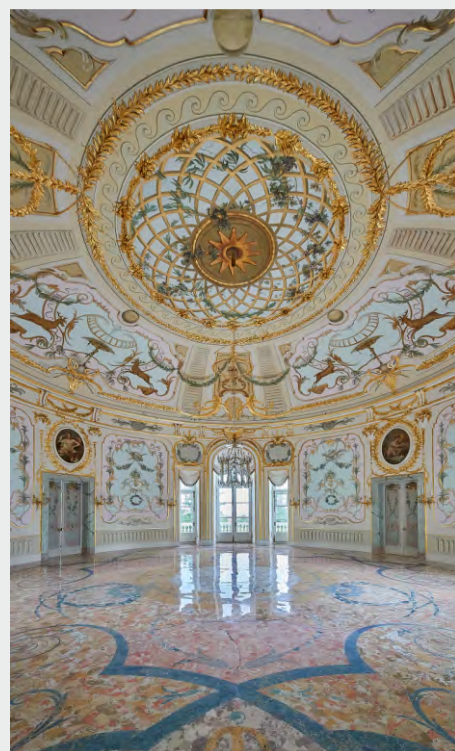
Режим работы:
Сб-Вс 10:30–17:00
Вход до 16:00
Кассы: 10:30–16:00

₽ Стоимость билетов

Билет для взрослых
РФ и ЕАЭС – **350 ₽**

Билет для учащихся
РФ и ЕАЭС – **300 ₽**

Полный билет – **600 ₽**



Обратите внимание:
ближайший вход к музею со стороны Дворцового пр., 50



Закрыт на зимний период

КИТАЙСКИЙ ДВОРЕЦ

Закрыты на реставрацию

КАМЕННОЕ ЗАЛО

КИТАЙСКАЯ КУХНЯ